

Wie installiere ich ein Firmware Update auf meinem Blofeld Desktop oder Keyboard ?

Schritt 1

Stellen Sie eine USB Verbindung zwischen Blofeld und Computer her.
Benutzen Sie keine USB-Hubs oder andere Hardware dazwischen!

Schritt 2

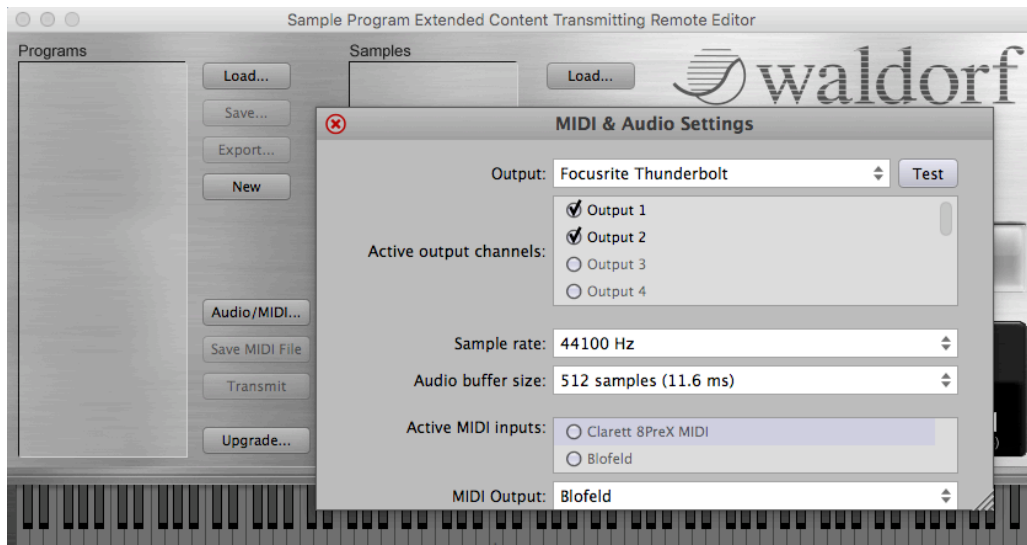
Laden Sie das Programm „Spectre“ herunter.
<https://support.waldorfmusic.com/products/Blofeld>

Installieren Sie Spectre auf Ihrem Computer.
Laden Sie die aktuellste Blofeld Firmware herunter.
<https://support.waldorfmusic.com/products/Blofeld>

Die Firmware ist in ein ZIP Archiv gepackt, entpacken sie diese.

Schritt 3

Starten Sie das Programm „Spectre“.
Klicken Sie auf „Audio/MIDI“ um „Spectre“ zu konfigurieren.
Die wichtigste Einstellung ist „Midi Output“, hier wählen Sie den Blofeld aus.



Schließen Sie das MIDI & Audio Settings Fenster.

Schritt 4

Klicken Sie auf „Upgrade“, wählen die Firmware Datei aus und klicken auf Open.
Warten Sie bis die Übertragung beendet ist (100 %) und drücken dann die PLAY Taste auf dem Blofeld. **SCHALTEN SIE DEN BLOFELD NICHT AUS!** Der Blofeld startet neu.

Das war's, viel Spass mit Ihrem Blofeld !
Ihr Waldorf Team.